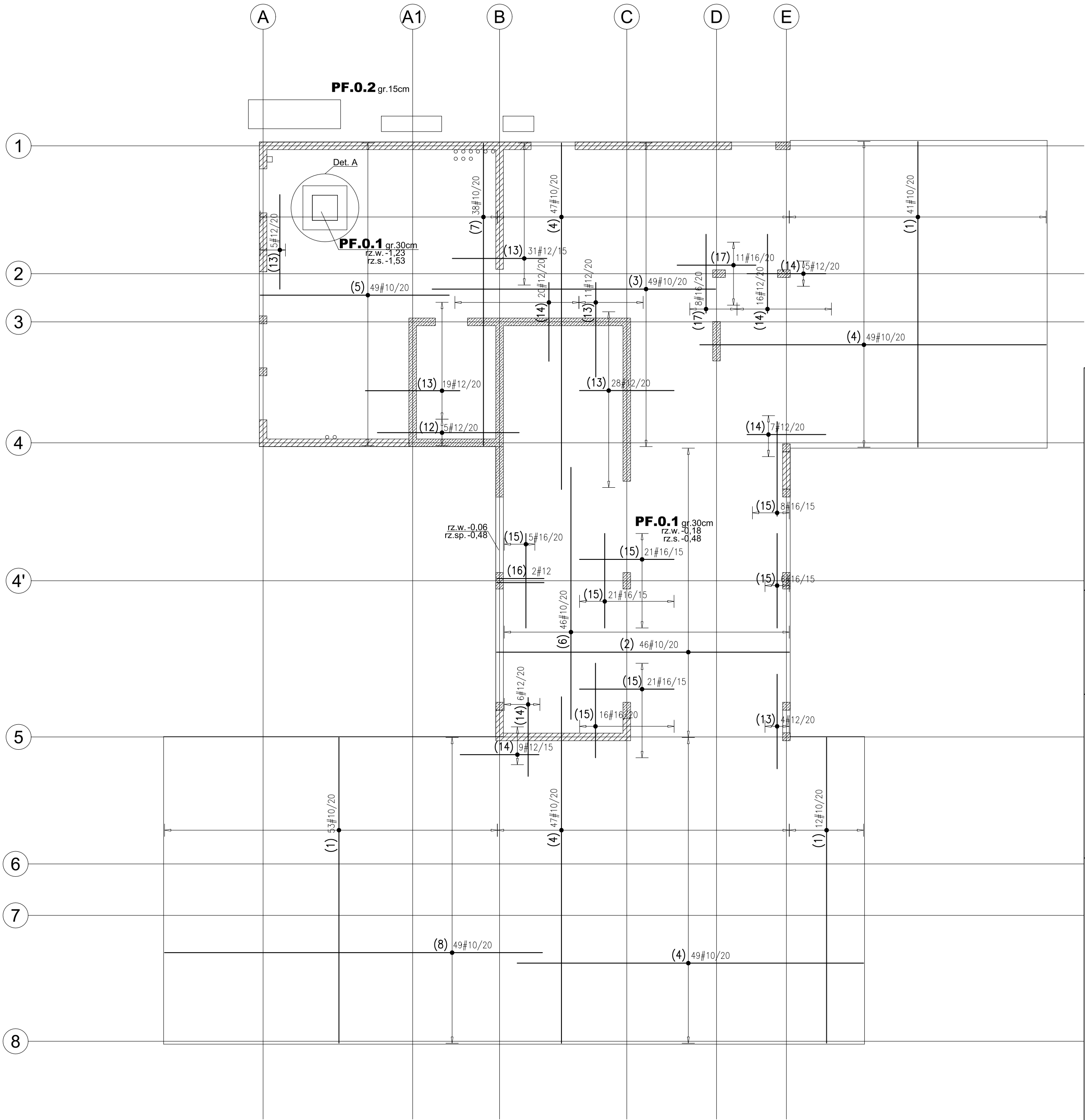
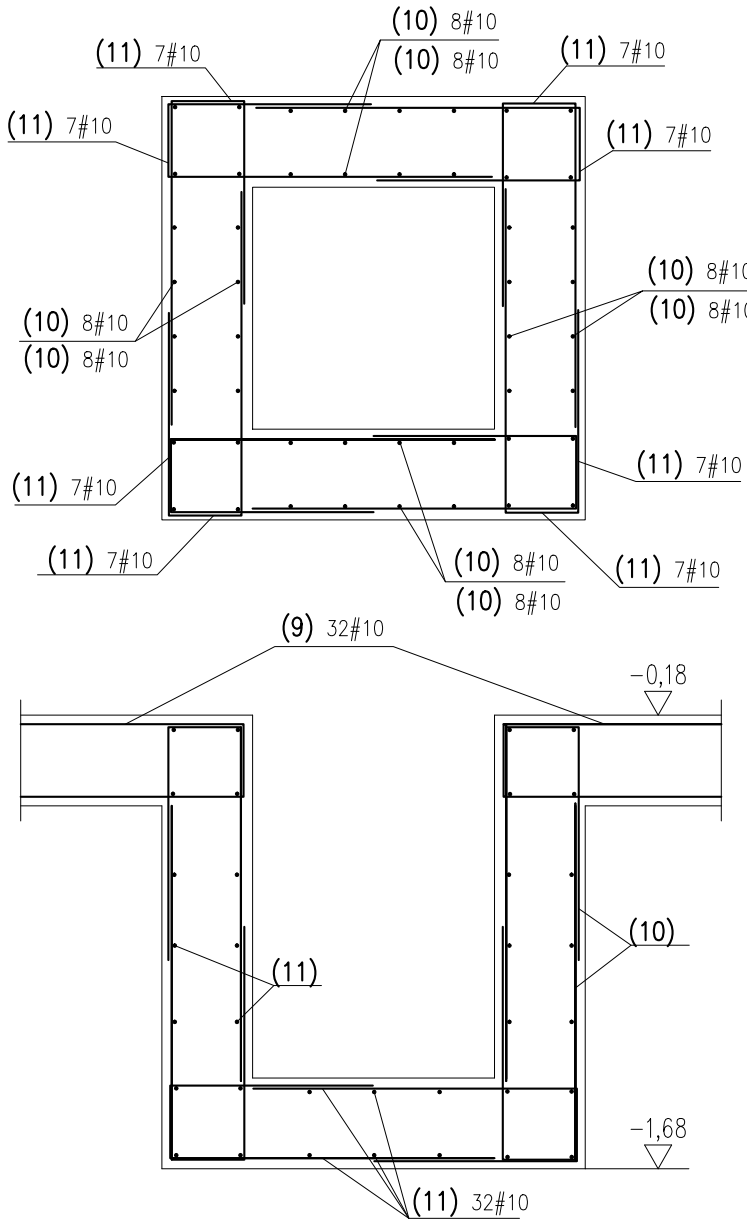


WYKAZ STALI ZBROJENIOWEJ

				Objekt:		Rys. Nr rys. Strona 1 z 1 Data Wyk						
Nr	Ø [mm]	Klasa stali	Sztuk	Kształt [cm]	Długość [cm]	Długość całkowita [m]						
1	#10	A IIIN	106	970	970	1028.2	10	12	16			
2	#10	A IIIN	46	930	930	427.8						
3	#10	A IIIN	49	900	900	441						
4	#10	A IIIN	192	1100	1100	2112						
5	#10	A IIIN	49	600	600	294						
6	#10	A IIIN	46	800	800	368						
7	#10	A IIIN	38	960	960	364.8						
8	#10	A IIIN	49	1200	1200	588						
9	#10	A IIIN	32	23 72	167	53.44						
10	#10	A IIIN	64	23 77 117	217	138.88						
11	#10	A IIIN	88	23 67 107	197	173.36						
12	#12	A IIIN	5	450	450	22.5						
13	#12	A IIIN	98	300	300	294						
14	#12	A IIIN	63	250	250	157.5						
15	#16	A IIIN	98	300	300	294						
16	#12	A IIIN	2	150	150	3						
17	#16	A IIIN	19	250	250	47.5						
				Długość ogółem [m]	5989.48	477	341.5					
				Ciężar 1mb [kg]	0.617	0.888	1.58					
				Ciężar ogółem [kg]	3695.5	423.6	539.6					
				Ciężar wg klas stali [kg]		(A IIIN)	4658.7					
				Ciężar razem [kg]								4658.7

Detal A



UWAGI:

Uwagi:

- Roboty wykonywać pod nadzorem osób uprawnionych.
- Roboty wykonywać zgodnie ze sztuką budowlaną, zasadami BHP i obowiązującymi przepisami.
- Przed wykonaniem zapoznać się z opisem technicznym.
- Wszelkie niezgodności w dokumentacji zgłaszać projektantom przed wykonaniem.
- Projekt rozpatrywać łącznie z projektem architektury.
- Przed wykonaniem porównać wszystkie otwory z projektami branżowymi i architektury.
- Rysunek rozpatrywać łącznie z rysunkami szczegółowymi ścian, stópów, belek i schodów.
- Wykotwienia ścian, stópów, schodów i attyk na rysunkach szczegółowych tych elementów.
- Nad wszystkimi narysowanymi ścianami wykonać wieńce i wieńce pośrednie.
- Elementy żelbetowe według rysunków szczegółowych.

LEGENDA I OZNACZENIA:

	ŚCIUP ŻELBETOWY		ŚCIANA ŻELBETOWA		ŚCIANA MUROWANA
	ŚCIUP POWYŻEJ		ŚCIANA POWYŻEJ		"WYTYKI" ŻELBETÓW
	BELKA / PODCIĄG		BELKA / NADCIĄG		STROP OBRYS

S01 – ŚCIUP ŻEL.
rz.sp. – RZĘDNA SPODU

B01 – BELKA ŻEL.
rz.w. – RZĘDNA WIERZCHU

S01 – ŚCIANA ŻEL.
ATT01 – ATTyka ŻEL.

MATERIAŁY KONSTRUKCYJNE				
ELEMENT:	MATERIAŁ:	STAL:	ŚRODOWSKO:	OTULINA [mm]:
PLYTA FUNDAMENTOWA	C20/25	A-IIIN (B500SP)	XCI	D=50 i G=30
PLYTY STROPOWE	C20/25	A-IIIN (B500SP)	XCI	30
PLYTY STROPOWE CLT	CLT 84			
ŚCIUPY	C20/25	A-IIIN (B500SP)	XCI	30
BELKI	C20/25	A-IIIN (B500SP)	XCI	30
ŚCIANY	C20/25	A-IIIN (B500SP)	XCI	30
ŚCIANY CLT	CLT 84			
BIEGI I SPOCZNIKI	C20/25	A-IIIN (B500SP)	XCI	30
ATTYKI	C20/25	A-IIIN (B500SP)	XCI	30

KONSTRUKTOR

BIURO PROJEKTOWE

biuro@konstruktor.co
www.konstruktor.co
+48 660 686 997

TYTUŁ OPRACOWANIA :

PROJEKT BUDYNKU BIUROWO-KONFERENCYJNEGO
SIEDZIBY NADLEŚNICTWA OLKUSZ

ADRES INWESTYCJI :

UL. Ponikowska 32, 32-300 Olkusz
dz. nr ew. 844/1; obręb 0002 Pomorzany; jedn. ew. Olkusz-M

INWESTOR :

Państwowe Gospodarstwo Leśne – Lasy Państwowe –Nadleśnictwo Olkusz
ul. Łukasieńskiego 3, 32-300 Olkusz

PROJEKTOWAŁ :	mgr inż. Grzegorz Mazurek upr. bud. nr MAZ/0457/P00K/11	PODPIS :	
OPRACOWAŁ :	mgr inż. Jarosław Stręk	PODPIS :	
OPRACOWAŁ :	inż. Michał Bartos	PODPIS :	

FAZA PROJEKTU :	BRANŻA :	DATA :	NR PROJEKTU :
WYKONAWCZY	KONSTRUKCJA	STYCZEŃ 2019	042/18

TYTUŁ RYSUNKU :	SKALA :	REMIZJA :	NR RYSUNKU :
PLYTA FUNDAMENTOWA – zbrojenie dolne	1:100	00	K02